



Bedienungsanleitung

für witterungsgeführte Regelungen der Serie R 32/1

Betriebsschalter

Stellung
0 = aus
I = ein

Hand/Automatik-Schalter

Stellung nur bei Störung an der Automatik oder Abgastest durch Schornsteinfeger

Brennerstöranzeige

Bei Aufleuchten siehe Störtabelle in der Montageanleitung für Heizkessel

Temperaturwahl Kesselkreis

Durch Drehen an der Temperaturwahl kann die Heizwassertemperatur je Teilstrich um 5 Grad wärmer oder kälter gestellt werden. Die werkseitige Einstellung „Standard“ entspricht einem Erfahrungswert. Diese ist gegebenenfalls durch Drehen nach + oder – dem Gebäudeverhalten anzupassen.

-4	-3	-2	-1	Standard	+1	+2	+3	+4
-20 °C	-15 °C	-10 °C	-5 °C		+5 °C	+10 °C	+15 °C	+20 °C
kälter			Heizwasser			wärmer		

Bei Zubehör Fernbedienung erfolgt die Temperaturwahl an der Fernbedienung, dieser Drehknopf an der Regelung ist funktionslos.

Speichertemperaturregler

Einstellung der gewünschten Warmwassertemperatur
Einstellungsempfehlung 50 - 60 °C.
Bei Heizanlagen ohne Speicher ist der Regler funktionslos.

Programmwahlschalter Kesselkreis

Am Programmwahlschalter können folgende Heizprogramme gewählt werden.

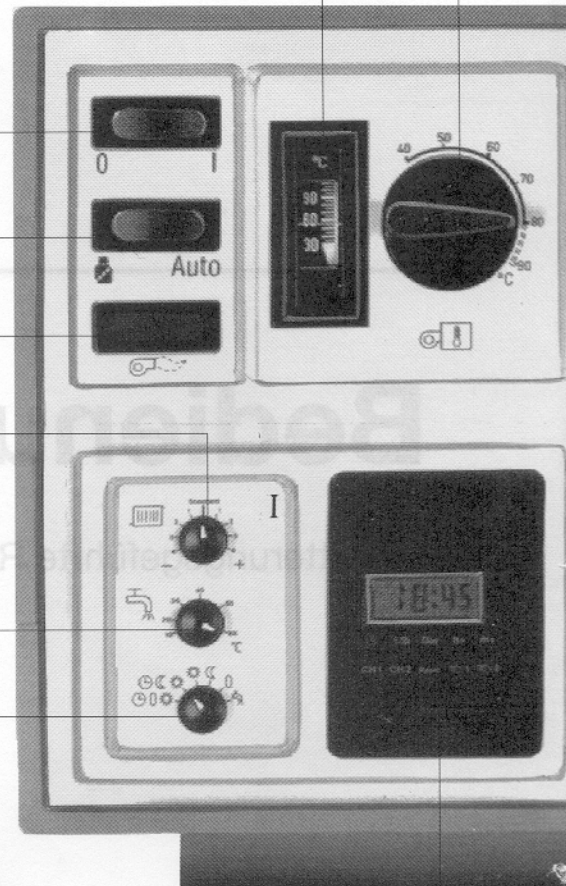
- Umschaltung von Heizbetrieb auf Heizung aus 0 nach Schaltuhr. Speicherladung nach Schaltuhr. Frostschutz gewährleistet.
- Umschaltung von Heizbetrieb auf Sparbetrieb nach Schaltuhr. Speicherladung nach Schaltuhr. Frostschutz gewährleistet.
- Heizbetrieb über 24 h. Speicherladung nach Schaltuhr.
- Sparbetrieb über 24 h. Speicherladung nach Schaltuhr.
- Heizung aus über 24 h. Speicherladung aus. Frostschutz gewährleistet.
- Heizung aus; Speicherladung nach Schaltuhr bei Speicheranschluß (Sommerbetrieb). Frostschutz gewährleistet.

Hinweis: Programmwahlschalter für Mischerkreis hat keinen Einfluß auf die Speicherladung.

Kesseltemperaturregler

Bei Hand/Automatik-Schalter Stellung „auto“: auf 80 °C stellen, Stellung : gewünschte Temperatur einstellen. Für Einstellung 90 °C Drehknopf leicht anheben.

Kesseltemperaturanzeige



Digital-Schaltuhr Kesselkreis/Speicherladung

24 Stundenanzeige
Anzeige für Heizbetrieb ON oder Sparbetrieb OFF bzw. Heizung aus.
An der Schaltuhr werden die Zeiten für Heizbetrieb und Sparbetrieb bzw. Heizung aus programmiert.

Einstellung von Uhrzeit, Heizprogrammen und Speicherladung siehe Seite 6.

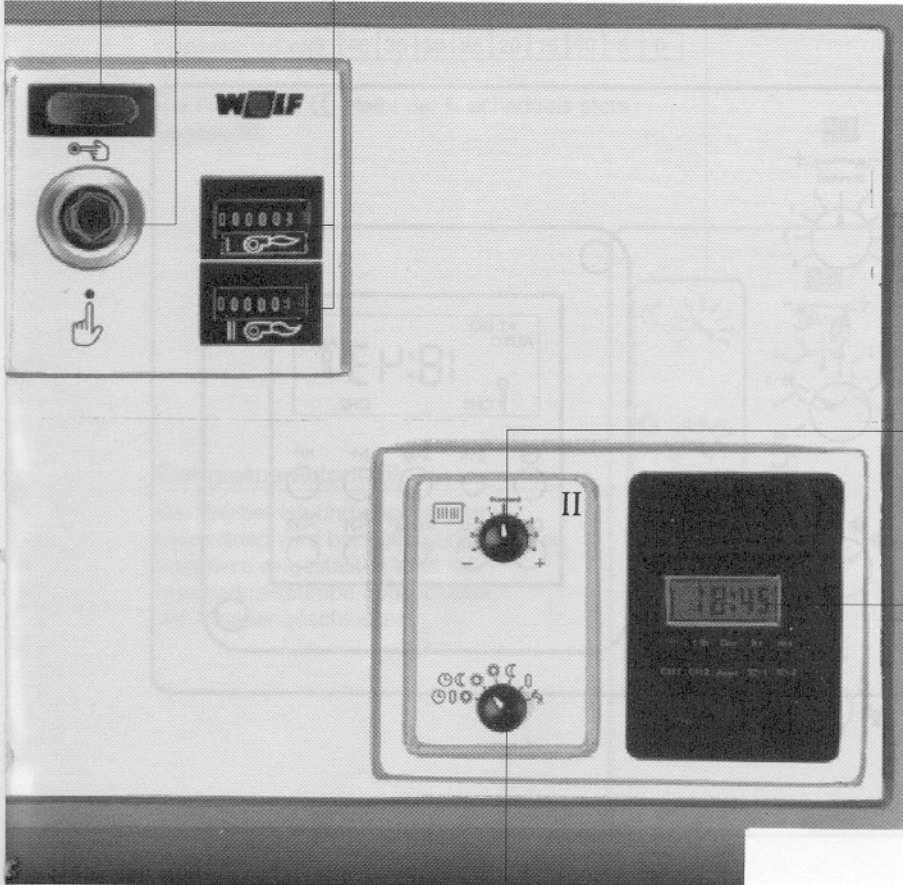
Hinweis: Digital-Schaltuhr für Mischerkreis ist ohne Einfluß auf Speicherladung.

Abdeckung vom Regelungsbaustein abheben

STB-Prüftaste

Sicherheitstemperaturbegrenzer
Bedienung nur für den Fachmann

Betriebsstundenzähler



Abdeckung vom Regelungsbaustein abheben

Die Kesselkreis-Prüftaste ist über den Mischkreis zu betriebsbereit zu setzen.

Die Kesselkreis-Prüftaste ist über den Mischkreis zu betriebsbereit zu setzen. Während des an der Steuerung programmierten Sparbetriebs (Mischkreis) führt die Kesselkreis-Prüftaste zu einem Fehlerzustand.

1	2	3	4	5	6	7	8	9
0	1	2	3	4	5	6	7	8

Die Kesselkreis-Prüftaste ist über den Mischkreis zu betriebsbereit zu setzen. Bei Programm (Mischkreis) bleibt die Kesselkreis-Prüftaste abgesenkt.

Hinweis: Der Kesselkreis-Prüftaste ist über den Mischkreis zu betriebsbereit zu setzen. Während des an der Steuerung programmierten Sparbetriebs (Mischkreis) führt die Kesselkreis-Prüftaste zu einem Fehlerzustand.

Stellwert Kesselkreis
Einstellung und Nachregelung
gemäß Einstellempfehlung.

Energieeffizienz
Bei Heizbetrieb und Absenken
Heizbetrieb werden bei Absenken
reduziert über dem vorgegebenen Wert
reduziert über dem vorgegebenen Wert
reduziert über dem vorgegebenen Wert

Temperaturwahl Mischkreis

Einstellung siehe Temperaturwahl Kesselkreis

Digital-Schaltuhr Mischkreis

siehe Digital-Schaltuhr Kesselkreis

Programmwahl Mischkreis

Einstellung siehe Programmwahl Mischkreis

Modus	Temperaturwahl	Temperaturbereich	Temperaturbereich	Temperaturbereich	Temperaturbereich	Temperaturbereich	Temperaturbereich	Temperaturbereich
1	zu kalt	zu kalt	zu kalt	zu kalt	zu kalt	zu kalt	zu kalt	zu kalt
2	zu warm	zu warm	zu warm	zu warm	zu warm	zu warm	zu warm	zu warm
3	zu kalt	zu kalt	zu kalt	zu kalt	zu kalt	zu kalt	zu kalt	zu kalt
4	zu warm	zu warm	zu warm	zu warm	zu warm	zu warm	zu warm	zu warm
5	zu kalt	zu kalt	zu kalt	zu kalt	zu kalt	zu kalt	zu kalt	zu kalt
6	zu warm	zu warm	zu warm	zu warm	zu warm	zu warm	zu warm	zu warm

Abdeckung vom Regelungsbaustein abnehmen

Absenkung (Sparbetrieb)

Die Kesseltemperatur wird bei Programm ☾☼ während des an der Schaltuhr programmierten Sparbetriebs um folgende Temperaturen abgesenkt:

Einstellung	1	2	3	4	5	6	7	8	9
Absenkung (Grad)	40	35	30	25	20	15	10	5	0

Die Kesseltemperatur sinkt nicht unter 38° C, bzw. 50° C bei R 32/1 -G.

Bei Programm ☾ bleibt die Kesseltemperatur stets abgesenkt.

Hinweis: Der Kesselkreis kann nur abgesenkt werden, wenn keiner der Mischerkreise Wärme fordert.

Steilheit Kesselkreis

Einstellung und Nachregulierung gemäß Einstellempfehlung.

Energiesparautomatik

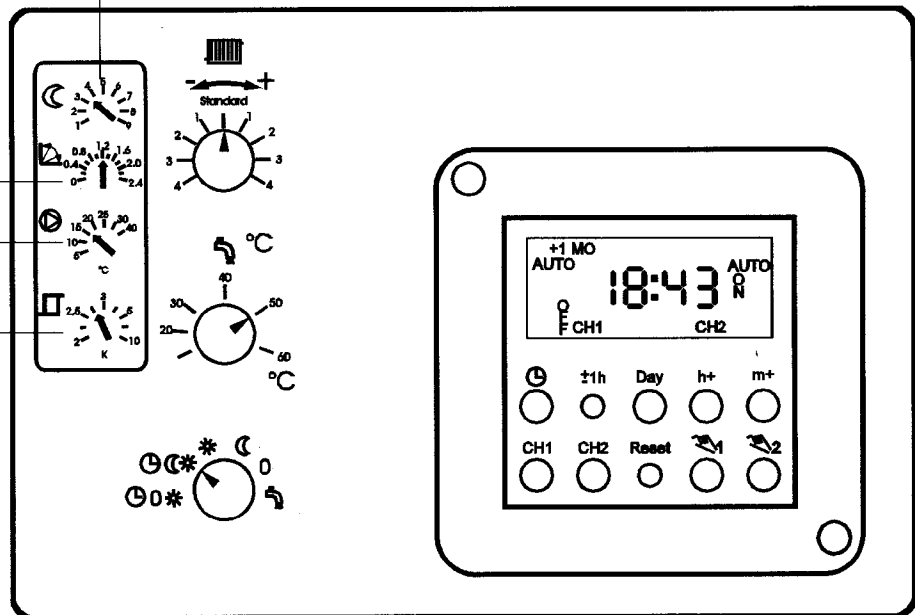
Bei Heizbetrieb und abgesenktem Heizbetrieb werden bei Außentemperaturen über dem eingestellten Wert Heizkreispumpe und Brenner abgeschaltet,

Hinweis: Abschaltung des Brenners nur, wenn keiner der Mischerkreise Wärme fordert.

Schaltdifferenz

Automatische Zuschaltung der 2. Brennerstufe bei Unterschreitung der Soll-Kesseltemperatur um den eingestellten Wert in Grad.

Einstellempfehlung siehe Tabelle.



Einstellungsempfehlung für:		Absenkung	Steilheit Kesselkreis	Energiesparautomatik	Schaltdifferenz	Temperaturwahl
Heizmitteltemperatur Kesselkreis 80/60° C		6	1,3	15-20° C	7	+2
Nachregulieren Außentemperatur + 15° C bis + 5° C	Raumtemperatur zu kalt		-0,2			+1
	zu warm		+0,2			-1
	+ 5° C bis - 5° C					+0,5
- 5° C bis - 15° C	zu kalt		+0,2			-0,5
	zu warm		-0,2			
Werte notiert: Nach jedem Nachregulieren 5 Stunden warten und hierbei Heizkörperventile ganz öffnen.	Datum	Außentemp.				
Hinweis: Einstellung von Steilheit, Temperaturwahl und Energiesparautomatik Kesselkreis generell höher wählen als die Einstellung von Steilheit, Temperaturwahl und Energiesparautomatik der Mischerkreise.						

Abdeckung vom Regelungsbaustein abnehmen

Heizkurvenabstand

Die Kesselkreistemperatur wird gegenüber der Mischerkreistemperatur um den eingestellten Wert angehoben (nur Brennerstufe 1).
Einstellung gemäß Einstellempfehlung.

Absenkung (Sparbetrieb)

Die Mischerkreistemperatur wird bei Programm ☾☼ während des an der Schaltuhr programmierten Sparbetriebs um folgende Temperaturen abgesenkt:

Einstellung	1	2	3	4	5	6	7	8	9
Absenkung (Grad)	40	35	30	25	20	15	10	5	0

Bei Programm ☾ bleibt der Mischerkreis stets abgesenkt.

Steilheit Mischerkreis

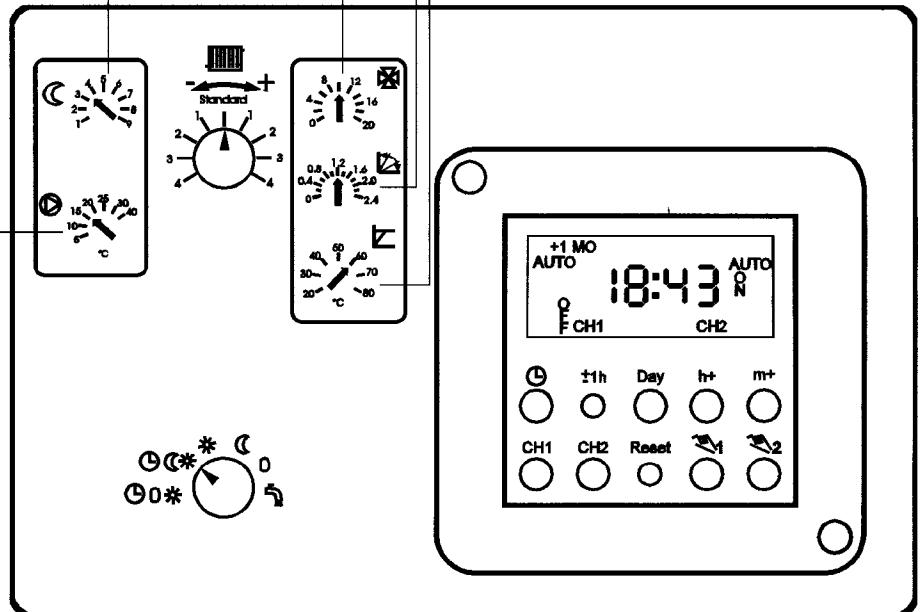
Einstellung und Nachregulierung gemäß Einstellempfehlung.

Maximalbegrenzung

Die Mischerkreistemperatur wird auf den eingestellten Wert begrenzt.
Wichtig für Fußbodenheizung!

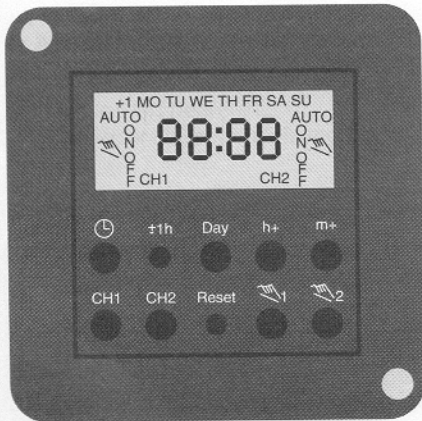
Energiesparautomatik

Bei Heizbetrieb und abgesenktem Heizbetrieb wird bei Außentemperaturen über dem eingestellten Wert die Mischerkreispumpe abgeschaltet, der Mischer geschlossen.



Einstellungsempfehlung für:		Absenkung	Energiespar-automatik	Heizkurven-abstand	Steilheit Mischerkreis	Temperatur-wahl
Heizmitteltemperatur	Mischerkreis 70/50° C	6	15-20° C	0	1,2	+1
	Mischerkreis 50/40° C	7	15-20° C	0	0,7	Standard
	Mischerkreis 40/30° C	6	15-20° C	0	0,5	-1
Nachregulieren	Außentemperatur					
	+15° C bis +5° C				-0,2 +0,2	+1 -1
	+5° C bis -5° C					+0,5 -0,5
	Raumtemperatur					
	-5° C bis -15° C				+0,2 -0,2	
Werte notiert: Nach jedem Nachregulieren 5 Stunden warten und hierbei Heizkörper-ventile ganz öffnen.	Datum	Außentemp.				

Technische Daten



Mit der 2-Kanal-Digitalschaltuhr werden auf dem 1. Kanal die Heiz- und Absenkezeiten für den Mischerkreis und auf dem 2. Kanal die Heiz- und Absenkezeiten für den Kesselkreis programmiert. Speicherladung erfolgt, wenn sich einer der beiden Heizkreise im angehobenen Betrieb befindet.

- kürzeste Schaltzeit: 1 min
- Quarzstabilisierung
- 32 frei programmierbare Schaltzeiten
- Sommerzeit / Winterzeit-Umschaltung
- Gangreserve

Standardprogramm

Durch Drücken der Taste "Reset" wird die Uhrzeit auf 00:00 gesetzt und das Schaltprogramm auf Standard zurückgesetzt.

Durch anschließendes Drücken der Taste wird die Uhrzeit auf MO 20:00 eingestellt (Winterzeit)

Standardprogramm: Kanal 1:	MO - FR	6:00 - 22:00	Heizung ein
	SA - SU	7:00 - 23:00	Heizung ein
Standardprogramm: Kanal 2:	MO - FR	6:00 - 22:00	Heizung ein
	SA - SU	7:00 - 23:00	Heizung ein

Einstellung Uhrzeit/Wochentag

Während des gesamten Stellvorganges die Taste gedrückt halten.

- Taste "Day" so oft drücken bis der gewünschte Wochentag in der Anzeige erscheint.
- Wird die Uhr während der Sommerzeit programmiert Taste "±1h" drücken.
- Taste "h+" so oft drücken bis die gewünschte Stunde in der Anzeige erscheint.
- Taste "m+" so oft drücken bis die gewünschte Minute in der Anzeige erscheint.
- Taste loslassen. Die Sekundenpunkte beginnen zu blinken, die Uhr läuft.

Schaltzeiten eingeben

Es können maximal 32 Schaltzeiten eingegeben werden.

16 Schaltzeiten für Mischerkreisprogramm

16 Schaltzeiten für Kesselkreisprogramm

Werden an mehreren Wochentagen die gleichen Ein - oder Ausschaltzeiten gewünscht, so ist es sinnvoll einen Tagesblock zu wählen. Es stehen folgende Tagesblöcke zur Verfügung: MO bis SU; MO bis FR; SA bis SU

- Taste "CH1" für Mischerkreisprogramm bzw. "CH2" für Kesselkreisprogramm drücken.
Mit der Taste "Day" den gewünschten Tag oder Tagesblock wählen.
Mit der Taste "h+" und "m+" die gewünschte Einschaltzeit wählen.
- Taste "CH1" für Mischerkreisprogramm bzw. "CH2" für Kesselkreisprogramm drücken.
Mit der Taste "Day" den gewünschten Tag oder Tagesblock wählen.
Mit der Taste "h+" und "m+" die gewünschte Ausschaltzeit wählen.

Die Schritte so oft wiederholen bis alle gewünschten Programmzeiten eingegeben sind. Durch Drücken der Taste erscheint die aktuelle Uhrzeit in der Anzeige.

Ändern der Schaltzeiten

Durch wiederholtes Drücken der Taste "CH1" bzw. "CH2" die zu ändernden Schaltzeiten suchen und mit der gewünschten Schaltzeit überschreiben.

Schaltungsvorwahl

Durch Drücken der Taste bzw. kann der aktuelle Schaltzustand bis zum nächsten Schaltbefehl geändert werden. In der Anzeige erscheint der gewünschte Schaltzustand sowie bzw. .

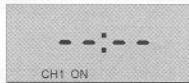
Durch nochmaliges Drücken der Taste bzw. läuft das eingegebene Schaltprogramm, in der Anzeige erscheint "Auto".

Programmierbeispiel

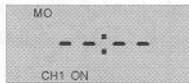
Kanal 1: Heiz- und Absenkezeiten Mischerkreis

Am Montag soll um 5.30 Uhr auf Heizbetrieb und um 21.45 Uhr auf Sparbetrieb geschaltet werden.

Taste CH1 drücken



Taste Day drücken
bis MO in der Anzeige erscheint



Taste h+ drücken
bis 5 in der Anzeige steht



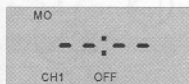
Taste m+ drücken
bis 30 in der Anzeige steht



Taste CH1 drücken



Taste Day drücken
bis MO in der Anzeige erscheint



Taste h+ drücken
bis 21 in der Anzeige erscheint



Taste m+ drücken
bis 45 in der Anzeige erscheint



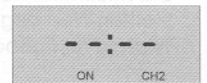
Taste ⌚ drücken
Anzeige wechselt zur Aktuellen Uhrzeit

Programmierbeispiel

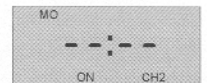
Kanal 2: Heiz- und Absenkezeiten Kesselkreis

Am Montag soll der Kesselkreis um 17.15 Uhr auf Heizbetrieb und um 18.45 Uhr auf Sparbetrieb geschaltet werden.

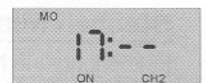
Taste CH2 drücken



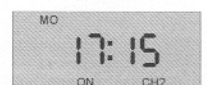
Taste Day drücken
bis MO in der Anzeige erscheint



Taste h+ drücken
bis 17 in der Anzeige steht



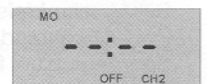
Taste m+ drücken
bis 15 in der Anzeige steht



Taste CH2 drücken



Taste Day drücken
bis MO in der Anzeige erscheint



Taste h+ drücken
bis 18 in der Anzeige erscheint



Taste m+ drücken
bis 45 in der Anzeige erscheint



Taste ⌚ drücken
Anzeige wechselt zur Aktuellen Uhrzeit

Kanal 1: Heiz- und Absenkezeiten Mischerkreis

	Tag										Zeit
	MO	TU	WE	TH	FR	SA	SU	MO-FR	SA-SU	MO-SU	
on											:
off											:
on											:
off											:
on											:
off											:
on											:
off											:
on											:
off											:
on											:
off											:
on											:
off											:

Kanal 2: Heiz- und Absenkezeiten Kesselkreis

	Tag										Zeit
	MO	TU	WE	TH	FR	SA	SU	MO-FR	SA-SU	MO-SU	
on											:
off											:
on											:
off											:
on											:
off											:
on											:
off											:
on											:
off											:
on											:
off											:
on											:
off											: